

# OPTIDRIVE™

AC Frequenzumrichter

**Standard Frequenzumrichter**  
Komfortable Steuerung für alle Motortypen

Einfache Bedienung



0,37kW – 37kW / 0,5HP – 50HP  
**110–480V** 1- und 3-phasiger Eingang

**IP20**

**IP66**

## Einfache Bedienung

### Standard Frequenzumrichter

Einfach Einschalten und der **Optidrive E3** ist startbereit und läuft, die präzise Motorsteuerung und Energieeinsparungen sind schon in der Werkseinstellung eingestellt.



#### Einfache Inbetriebnahme

14 Parameter für die Grundeinstellungen. Die Standardeinstellungen sind für die meisten Anwendungen ausreichend. Anschlussart wie bei Schützkontakte für eine einfache Verdrahtung.



#### Intuitive Tastensteuerung

Präzise digitale Steuerung per Knopfdruck



#### Applikationsmakros

Wechseln Sie zwischen **Industrie-**, **Pumpen-** und **Lüfterbetrieb**, damit wird der Optidrive E3 optimiert für Ihre Anwendung

Industrie | Pumpen | Lüfter

(Siehe Seite 6)

## IP20

### Bis zu 37kW

- ✓ Einfach zu bedienen
- ✓ Kompakt und robust

(Siehe Seite 4)



### Werfen Sie einen genaueren Blick auf den atemberaubenden Optidrive E3



<https://youtu.be/YCt8ESp2Uv0>

### Sensorlose Vektorregelung für alle Motortypen

Induktionsmotoren

Permanentmagnetmotoren

Bürstenlosen Gleichstrommotoren

Synchronreluktanzmotoren

Präzise und zuverlässige Steuerung für **IE2, IE3 & IE4 Motoren**

## IP66

Bis zu 22kW

- ✓ Outdoor rated
- ✓ Staubdicht
- ✓ Spritzwassergeschützt

(Siehe Seite 5)



### Hauptmerkmale

- ✓ Integrierter C1 EMV-Filter
- ✓ Integrierte PI-Regelung
- ✓ Integrierter Bremschopper
- ✓ Dual-Analogeingänge
- ✓ Betrieb bis zu 50°C
- ✓ Bluetooth® -Konnektivität
- ✓ Option für die Steuerung von Einphasenmotoren (Siehe Seite 8)

**Modbus RTU**  
**CANopen**

Serienmäßig an Bord

### Integrierter C1 EMV-Filter

Ein interner Filter in jedem Optidrive E3 spart Kosten und Zeit bei der Installation.

Kategorie C1 gemäss EN61800-3:2004



## Einfache Montage

DIN-Schienen- und Fuss-Montagemöglichkeiten

**IP20**

**Bis zu 37kW**

Kompakter, robuster und zuverlässiger Standardfrequenzumrichter für den Schaltschrankbau

### Schnelles Anschließen

5mm Kraftklemmen mit unverlierbaren Schrauben


**Kurzübersicht**  
Integrierte Schnellbetriebskarte

Betrieb bis zu 50°C

**Modbus RTU**  
**CANopen**

Serienmäßig an Bord

## Unglaublich einfach zu bedienen

- ✓ Eingebaute PI-Regelung, EMV-Filter (C1) und Bremschopper
- ✓ Applikationsmakros für Industrie-, Lüfter- und Pumpenbetrieb
- ✓  Bluetooth® -Konnektivität

### OPTISTICK

Schnelles kopieren von Parameter über die Bluetooth PC-Schnittstelle

(Siehe Seite 10)

Dual-Analogeingänge

Motoranschluss von unten

## Steuert mehrere Motorarten

- ✓ IE2, IE3 & IE4
- ✓ Induktionsmotor, Permanentmagnetmotor, Bürstenlose DC-Motoren, Synchron-Reluktanzmotoren

## Einfach Einschalten

Der Optidrive E3 ist ausgerüstet mit einer präzisen Motorsteuerung und Energieeinsparungen in den Werkseinstellung.

Einfach einschalten und der Antrieb wird sofort mit der Bereitstellung von Energieeinsparungen beginnen.

14 Grundparameter ermöglichen eine rasche Einstellung für Ihre Anwendung bei Bedarf sind bis zu 50 Parameter insgesamt verfügbar, für eine hochflexible Performance.

5 Baugrößen decken die weltweiten Anschlussdaten ab



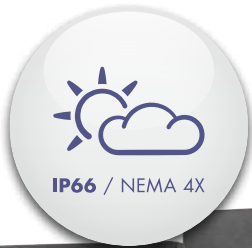
# OPTIDRIVE™ E<sup>3</sup>

**Für Außeneinsatz** Bis zu 22.0 kW

Für den Außeneinsatz, geschlossene, staubdichte und einsatzbereite Antriebe, für die direkte Montage an der Maschine

## Beschichteter Kühlkörper als Standard

Ideal für den Hygiene empfindlichen Betrieb, der einen abwaschbaren Antrieb erfordert – wie Nahrungsmittel und Getränke



### Lokal anpassbar

Flache Front zur Klemmenabdeckung mit Befestigungspunkten für Schalter und einer internen Leiterplatte.



Mit Netztrenn-, Drehrichtungsschalter und Poti, oder ohne

Schutzlackierung serienmäßig

- 1 2 x RJ45-Anschlüsse**  
Das Einsetzen eine Splitters ist nicht mehr nötig
- 2 Leicht zugänglich EMV-Trennung**
- 3 Einfach zu verdrahten**  
aufgrund der großen, zugänglichen Kammer und der abnehmbaren Flanschplatte.

### Schutzart IP66 / Nema 4X im Außeneinsatz

Hergestellt aus robusten Polycarbonat-Kunststoffen, die speziell widerstandsfähig sind gegen UV (UV), Fette, Öle und Säuren. Auch robust genug, um bei -20 ° C nicht spröde zu werden

### Staubdichtes Design

Installieren Sie den Antrieb direkt auf Ihrem Verarbeitungsgerät und Sie können sicher sein vor Staub und Schmutz geschützt zu sein.

### Spritzwasser geschützt, abwaschbar

Mit einem wasserdichten ABS-Gehäuse versehen und einem korrosionsbeständigen Kühlkörper ist der Optidrive E3 IP66 ideal für Anwendungen die mit einem Hochdruckreiniger gereinigt werden.

### Modelle mit Schaltelementen

Einfach den Antrieb anschließen, das eingebaute Potentiometer drehen und der Motor wird starten – und liefert sofort Energieeinsparungen.

Energieeinsparung kann nicht einfacher sein!

Für höchsten Bedienkomfort

Drehzahlpotentiometer

Linkslauf / AUS / Rechtslauf-Schalter

Abschließbarer Netztrennschalter



# Applikationsmakros

Umschaltbar - durch Drücken eines Knopfes um die Anwendung des Optidrive E3 zu optimieren

Einzelparameter-  
Applikationsmakro-Auswahl



## Industriebetrieb

**Der Industriemodus** optimiert den Optidrive E3 für die typische Lasterkennung in Industrieanwendungen.

**Zu den Anwendungen gehören:**

- ✓ Förderer
- ✓ Mischer
- ✓ Laufbänder

**Sensorloser Vektorbetrieb** ausgestattet mit einem hohen Anlaufmoment und hervorragender Drehzahlregelung.

**IP20** Einheiten für den Schaltschrankbau oder **IP66** für die direkte Maschinenmontage.



Für das schnelle Kopieren der Parameter, den **OPTISTICK** verwenden



## Pumpenbetrieb

**Der Pumpenmodus** macht das energieeffiziente steuern von Pumpen einfacher als je zuvor.

**Zu den Anwendungen gehören:**

- ✓ Dosierpumpen
- ✓ Bohrlochpumpen
- ✓ Umwälzpumpen
- ✓ Schwimmbecken
- ✓ Whirlpools
- ✓ Brunnen

- Konstantes oder variables Drehmoment
- Integrierte PI-Regelung

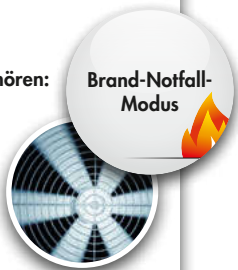


## Lüfterbetrieb

**Lüfterbetrieb** (inklusive Brandbetrieb) macht Lüftungsanwendungen zu einem Kinderspiel, ideal für einfache HLK-Anlagen.

**Zu den Anwendungen gehören:**

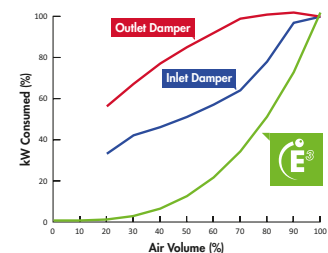
- ✓ Lüftungsgeräte
- ✓ Ventilatoren
- ✓ Umwälzlüfter
- ✓ Luftschieber
- ✓ Küchen-Abzugshaube



- Hohe Effizienz mit variabler Drehmoment-Motorsteuerung
- Fliegender Start
- Netzausfallüberbrückung
- PI-Regelung

## Sofortige Energieeinsparungen

Die folgende Grafik zeigt die unglaubliche Effizienz des Optidrive E3 bei der Luftströmungssteuerung im Vergleich zum herkömmlichen Dämpfersteuerverfahren.



**Modbus RTU**  
**CANopen**

Serienmäßig an Bord

## Wieviel Energie können Sie einsparen?

Die geschätzten, Energieeinsparpotenziale, CO<sub>2</sub>-Emissionen und die finanziellen Einsparungen in Ihrer Anwendung können Sie mit der Inverterk Energiesparrechner App berechnen.

[www.inverterkdrives.com/calculator](http://www.inverterkdrives.com/calculator)



	kW	HP	Strom	Baugröße	Typenbezeichnung	Produktfamilie	Genie-Generation	Baugröße	Spannungsklasse	Ausgangsstrom	Anzahl Eingangsphasen	EMV-Filter	Bremsenabsorber	Schutzart
110–115V ± 10% 1-Phaseneingang	0.37	0.5	2.3	1	ODE - 3 - 1 1 0023 - 1	0	1	#						
	0.75	1	4.3	1	ODE - 3 - 1 1 0043 - 1	0	1	#						
	1.1	1.5	5.8	2	ODE - 3 - 2 1 0058 - 1	0	4	#						
200–240V ± 10% 1-Phaseneingang	0.37	0.5	2.3	1	ODE - 3 - 1 2 0023 - 1	#	1	#						
	0.75	1	4.3	1	ODE - 3 - 1 2 0043 - 1	#	1	#						
	1.5	2	7	1	ODE - 3 - 1 2 0070 - 1	#	1	#						
	1.5	2	7	2	ODE - 3 - 2 2 0070 - 1	#	4	#						
	2.2	3	10.5	2	ODE - 3 - 2 2 0105 - 1	#	4	#						
200–240V ± 10% 3-Phaseneingang	0.37	0.5	2.3	1	ODE - 3 - 1 2 0023 - 3	0	1	#						
	0.75	1	4.3	1	ODE - 3 - 1 2 0043 - 3	0	1	#						
	1.5	2	7	1	ODE - 3 - 1 2 0070 - 3	0	1	#						
	1.5	2	7	2	ODE - 3 - 2 2 0070 - 3	#	4	#						
	2.2	3	10.5	2	ODE - 3 - 2 2 0105 - 3	#	4	#						
	4	5	18	3	ODE - 3 - 3 2 0180 - 3	#	4	#						
	5.5	7.5	24	3	ODE - 3 - 3 2 0240 - 3	#	4	#						
	7.5	10	30	4	ODE - 3 - 4 2 0300 - 3	#	4	#						
	11	15	46	4	ODE - 3 - 4 2 0460 - 3	#	4	#						
	15	20	61	5	ODE - 3 - 5 2 0610 - 3	F	4	2						
380–480V ± 10% 3-Phaseneingang	0.75	1	2.2	1	ODE - 3 - 1 4 0022 - 3	#	1	#						
	1.5	2	4.1	1	ODE - 3 - 1 4 0041 - 3	#	1	#						
	1.5	2	4.1	2	ODE - 3 - 2 4 0041 - 3	#	4	#						
	2.2	3	5.8	2	ODE - 3 - 2 4 0058 - 3	#	4	#						
	4	5	9.5	2	ODE - 3 - 2 4 0095 - 3	#	4	#						
	5.5	7.5	14	3	ODE - 3 - 3 4 0140 - 3	#	4	#						
	7.5	10	18	3	ODE - 3 - 3 4 0180 - 3	#	4	#						
	11	15	24	3	ODE - 3 - 3 4 0240 - 3	#	4	#						
	15	20	30	4	ODE - 3 - 4 4 0300 - 3	#	4	#						
	18.5	25	39	4	ODE - 3 - 4 4 0390 - 3	#	4	#						
	22	30	46	4	ODE - 3 - 4 4 0460 - 3	#	4	#						
	30	40	61	5	ODE - 3 - 5 4 0610 - 3	F	4	2						
37	50	72	5	ODE - 3 - 5 4 0720 - 3	F	4	2							

**Ersetzen Sie # in der Typenbezeichnung mit den farbkodierten Optionen**

**Gehäuse- und Anzeigetypen**

**A** **IP66**  
Ohne Schaltelemente

**B** **IP66**  
Mit Schaltelemente

**2** **IP20**

**EMV-Filter**

**F** Mit integriertem EMV-Filter

**0** Ohne EMV-Filter

**IP20**

Baugröße	1	2	3	4	5
mm Höhe	173	221	261	420	486
mm Breite	83	110	131	171	222
mm Tiefe	123	150	175	212	226
kg Gewicht	1.0	1.7	3.2	9.1	18.1
Befestigungen	4xM5	4xM5	4xM5	4xM8	4xM8

**IP66**

Baugröße	1	2	3	4
mm Höhe	232	257	310	360
mm Breite	161	188	210.5	240
mm Tiefe	162	182	238	275
kg Gewicht	2.5	3.5	7.0	9.5
Befestigungen	4xM4	4xM4	4xM4	4xM4

## Technische Daten

Netzanschlusswerte	Netzspannungsbereich	110 – 115V ± 10% 200 – 240V ± 10% 380 – 480V ± 10%	Reglerfunktionen	Betriebsart	Sensorlose Vektordrehzahlregelung Permanentermagnet Vektorregelung BLDC Vektorregelung Synchron-Reluktanzmotor	E / A-Funktionen	Spannungsversorgung	24VDC, 100mA, Kurzschlussfest 10VDC, 10mA, für Potentiometer
	Netzfrequenz	48 – 62Hz		Schaltfrequenz	4–32kHz effektiv		Programmierbare Eingänge	4 gesamt 2 Digital 2 Analog / digital wählbar
	Verschiebungsfaktor	> 0,98		Stoppmethode	Rampenstopp: Konfigurierbar von 0,1 - 600 Sekunden Freilaufstopp		Digital-eingänge	8 - 30VDC interne oder externe Versorgung Antwortzeit: <4ms
	Phasen-asymmetrie	Maximal 3% erlaubt		Bremsen	Motorflussbremsung Eingebauter Brems transistor (nicht bei Baugröße 1)		Analog-eingänge	Auflösung: 12 Bit Antwortzeit: <4ms Genauigkeit: ± 2% des Skalendwerts Parameter einstellbar für Skalierung und Offset
	Einschaltstrom	< Bemessungsstrom		Sperrfrequenz	Single Point, vom Bediener einstellbar		Programmierbare Ausgänge	2 gesamt 1 Analog / Digital 1 Relais
	Einschaltzyklen	120 pro Stunde höchstens, gleichmäßig verteilt		Sollwert-regelung	Analog-signal 0 bis 10 Volt 10 bis 0 Volt 0 bis 20mA 20 bis 0mA 4 bis 20mA 20 bis 4mA		Relais-ausgänge	Max. Spannung: 250VAC, 30VDC Schaltstrom: 6A AC; 5A DC
Motoranschlusswerte	Ausgangsleistung	110V 1 Ph Input: 0,5–1,5HP (230V 3 Ph Output) 230V 1 Ph Input: 0,37–4kW (0,5–5HP) 230V 3 Ph Input: 0,37–11kW (0,5–15HP) 400V 3 Ph Input: 0,75–22kW 460V 3 Ph Input: 1–30HP	Feldbus	Eingebaut	CANopen 125–1000 kbps Modbus RTU 9,6–115,2 kbps wählbar	Steuerungs-funktionen	PI-Regelung Interner PI-Regler Standby / Sleep-Funktion	
	Überlastfähigkeit	150% für 60 Sekunden 175% für 2,5 Sekunden			Analog-ausgänge	0 bis 10 Volt		
	Ausgangsfrequenz	0 – 500 Hz; 0,1 Hz Auflösung			Brand-Notfall-Modus	Bidirektional Wählbarer Drehzahl Sollwert (fest / PI / Analog / Feldbus)		
	Beschleunigungszeit	0,01 – 600 Sekunden			Wartung & Diagnose	Fehlerspeicher Letzte 4 Auslösungen mit Zeitstempel gespeichert		
Umgebungsbedingungen	Temperaturbereich	Lagerung: -40°C bis 60°C Betrieb: -20°C bis 50°C			Messdatenerfassung	Messdatenerfassung von Fehlern für diagnostische Zwecke: Ausgangsstrom Temperatur des Antriebs Zwischenkreisspannung		
	Aufstellhöhe	Bis zu 1000m ü.N.N. ohne Derating Bis zu max. 2000m ü.N.N. UL getestet Bis zu max. 4000m ü.N.N. (nicht UL)			Überwachung	Betriebsstundenzähler		
	Luftfeuchtigkeit	Max. 95%, nicht kondensierend			Berücksichtigte Normen	Niederspannungsrichtlinie Drehzahlveränderbare elektrische Antriebssysteme. EMV-Anforderungen		
Schutzart	Schutzklasse	IP20, IP66			EMV-Richtlinie	2014/30/EU Kat. C1 entspricht EN61800-3:2004		
	Programmierung	Tastatur Integriertes Tastenfeld standardmäßig Fernbedienungs-Tastenfeld (optional)			Maschinenrichtlinie	2006/42/EC		
	Anzeige	7 Segment LED			Konformität	CE, UL, RCM		
	PC	OptiTools Studio						

# OPTIDRIVE™

für Einphasenmotoren


IP20

IP66

Bis zu 1,1kW

Einphasenmotor-  
Steuerung für  
Wechselstrom- &  
Spaltpolmotoren

## Hauptmerkmale

- ✓ 110–115 V und 200–240 V-Modelle
- ✓ Geringer mechanischer Platzbedarf
- ✓ Robust für den Industriebetrieb
- ✓ Schnelle Inbetriebnahme und einfache Bedienung mit 14 Grundparameter
- ✓ Einzigartige Motorsteuerregelung, optimiert für Einphasenmotoren
- ✓ Motorstrom und Drehzahlanzeige
- ✓ Eingebaute PI-Regelung, EMV-Filter (C1) und Bremschopper
- ✓ Applikationsmakros für industriellen Lüfter- und Pumpenbetrieb
- ✓  Bluetooth® -Konnektivität

**Modbus RTU**  
**CANopen**

Serienmäßig an Bord

150% Überlast für 60 Sekunden  
(175% für 2 Sekunden)



Pumpensteuerung für  
Schwimmbäder und Whirlpools



Einfache  
Luftstromsteuerung

## Geeignet für die Einphasige- Motorsteuerung

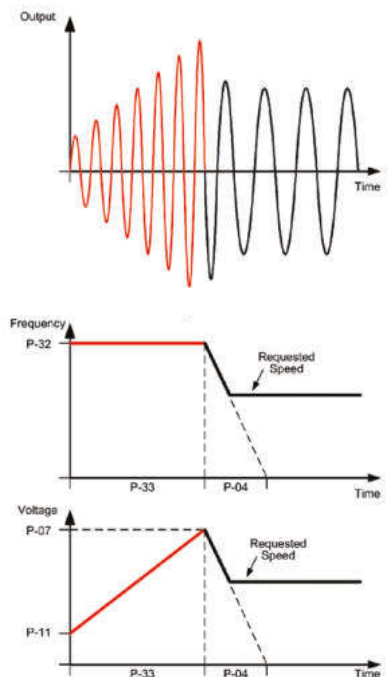
Der Optidrive E3 wurde entwickelt, um Kosten zu reduzieren und für eine einfache Bedienung. Einphasenmotor-Steuerung für den Einsatz mit Wechselstromkondensator- oder Spaltpolmotoren.

Der Optidrive E3 für Einphasenmotoren verwendet eine revolutionäre Motorsteuerungsstrategie mit einer zuverlässigen intelligenten Startsequenz für Einphasenmotoren.

- Beseitigt die Notwendigkeit einer 3-Phasen-Motorverdrahtung
- Versehen mit den gleichen Leistungsmerkmalen wie der 3-Phasen-Optidrive E3
- Die ideale Energiesparlösung, dort wo ein hohes Anlaufmoment erforderlich ist - typischerweise für Ventilatoren, Gebläse, Zentrifugalpumpen, Absauggeräte und Luftdurchflussregler

## Spezielle Boost-Phase

Um den sicheren Anlauf von Einphasenmotoren zu gewährleisten, wird der Antrieb zunächst an den Rampen für die Motorspannung bis zur Nennspannung hochfahren unter Beibehaltung einer festen Startfrequenz, danach erfolgt die Verringerung der Frequenz und Spannung auf den gewünschten Betriebspunkt.





# OPTIDRIVE™ E<sup>3</sup>

für Einphasenmotoren

kW	HP	Strom	Baugröße	Typenbezeichnung									
				Produktfamilie	Geräte-Generation	Baugröße	Spannungsklasse	Ausgangsstrom	Anzahl Einphasenphasen	EMV-Filter	Bremstransistor	Schutzart	Einphasen Ausgang
110–115V ± 10% 1-Phaseneingang	0,37	0,5	7	1	ODE - 3 - 1 1	0070 - 1	# 1	# - 01					
	0,55	0,75	10,5	2	ODE - 3 - 2 1	0105 - 1	# 4	# - 01					
200–240V ± 10% 1-Phaseneingang	0,37	0,5	4,3	1	ODE - 3 - 1 2	0043 - 1	# 1	# - 01					
	0,75	1	7	1	ODE - 3 - 1 2	0070 - 1	# 1	# - 01					
	1,1	1,5	10,5	2	ODE - 3 - 2 2	0105 - 1	# 4	# - 01					

Ersetzen Sie # in der Typenbezeichnung mit den farbkodierten Optionen

### Gehäuse- und Anzeigetypen



### IP20

Baugröße	1	2
mm Höhe	173	221
mm Breite	83	110
mm Tiefe	123	150
kg Gewicht	1,0	1,7
Befestigungen	4 x M5	4 x M5

### IP66

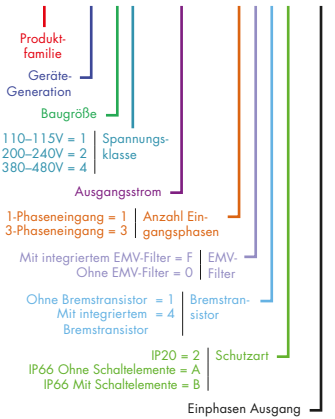
Baugröße	1	2
mm Höhe	232	257
mm Breite	161	188
mm Tiefe	162	182
kg Gewicht	2,5	3,5
Befestigungen	4 x M4	4 x M4

### EMV-Filter

- F Mit integriertem EMV-Filter
- O Ohne EMV-Filter

### Typenbezeichnung

ODE-3-120043-3F12-01



## Technische Daten

Netzanschlusswerte	Netzspannungsbereich	110 – 115V ± 10% 200 – 240V ± 10%	Reglerfunktionen	Betriebsart	U/f Regelung Energie optimierte U/f Regelung	Steuerungsfunktionen	PI-Regelung	Interner PI-Regler Standby / Sleep-Funktion	
	Netzfrequenz	48 – 62Hz		Schallfrequenz	4–32kHz effektiv		Brand-/Notfall-Modus	Wählbarer Drehzahlswert (fest / PI / Analog / Feldbus)	
	Verschiebungsfaktor	> 0,98		Stoppmethode	Rampenstopp; Konfigurierbar von 0,1 - 600 Sekunden Freilaufstopp		Wartung & Diagnose	Fehlerspeicher	Letzte 4 Auslösungen mit Zeitstempel gespeichert
	Phasen-asymmetrie	Maximal 3% erlaubt		Bremsen	Motorflussbremsung Eingebauter Bremstransistor (nicht bei Baugröße 1)			Messdatenerfassung	Messdatenerfassung von Fehlern für diagnostische Zwecke: Ausgangsstrom Temperatur des Antriebs Zwischenkreisspannung
	Einschaltstrom	< Bemessungsstrom		Sperrfrequenz	Single Point, vom Bediener einstellbar		Überwachung		Betriebsstundenzähler
	Einschaltzyklen	120 pro Stunde höchstens, gleichmäßig verteilt		Sollwertregelung	Analog-signal			0 bis 10 Volt 10 bis 0 Volt 0 bis 20mA 20 bis 0mA 4 bis 20mA 20 bis 4mA	Berücksichtigte Normen
Motoranschlusswerte	Ausgangsleistung: 110W 1 Ph Input: 0,5–0,75HP 230V 1 Ph Input: 0,37–1,1kW (0,5–1,5HP)	Feldbus	Digital		Motorpotentiometer (Tastatur) Modbus RTU CANopen EtherNet/IP	EMV-Richtlinie	2014/30/EU Kat. C1 entspricht EN61800-3:2004		
Überlastfähigkeit	150% für 60 Sekunden 175% für 2,5 Sekunden		Eingebaut	CANopen	125–1000 kbps	Maschinenrichtlinie	2006/42/EC		
Ausgangsfrequenz	0 – 500 Hz; 0,1 Hz Auflösung	Modbus RTU		9,6–115,2 kbps wählbar	E / A - Funktionen	Konformität	CE, UL, RCM		
Beschleunigungszeit	0,01 – 600 Sekunden	Spannungsversorgung	24VDC, 100mA, Kurzschlussfest 10VDC, 5mA, für Potentiometer	Spannungsversorgung		4 bis 10 Volt 10 bis 0 Volt 0 bis 20mA 20 bis 0mA 4 bis 20mA 20 bis 4mA	Temperaturbereich	Lagerung: -40°C bis 60°C Betrieb: -20°C bis 50°C	
Verzögerungszeit	0,01 – 600 Sekunden		Programmierbare Eingänge	4 gesamt 2 Digital 2 Analog / digital wählbar	Digital-eingänge	8 - 30VDC interne oder externe Versorgung Antwortzeit: <4ms		Aufstellhöhe	Bis zu 1000m ü.N.N. ohne Derating Bis zu max. 2000m ü.N.N. UL getestet Bis zu max. 4000m ü.N.N. (nicht UL)
Typischer Wirkungsgrad	> 98%	Programmierbare Ausgänge		2 gesamt 1 Analog / Digital 1 Relais		Analog-eingänge	Auflösung: 12 Bit Antwortzeit: <4ms Genauigkeit: ± 2% des Skalendwerts Parameter einstellbar für Skalierung und Offset		Luftfeuchtigkeit
Umgebungsbedingungen			Relaisausgänge	Max. Spannung: 250VAC, 30VDC Schaltstrom: 6A AC; 5A DC	Analogausgänge		0 bis 10 Volt	Rüttelfestigkeit	
Schutzart	Schutzklasse IP20, IP66	Analogausgänge							Schutzart
Programmierung	Tastatur		Integriertes Tastenfeld standardmäßig Fernbedienungs-Tastenfeld (optional)				Programmierbare Ausgänge		
	Anzeige	7 Segment LED				PC		OptiTools Studio	
	PC	OptiTools Studio							

# Optionen und Zubehör

## OPTISTICK Smart



### Optistick

**OPT-3-STICK-IN**

Schnelle Inbetriebnahme Werkzeug

- Erlaubt das Kopieren, Sichern und Wiederherstellen von Antriebsparameter
- Unterstützt die drahtlose Bluetooth-Schnittstelle an einem PC mit OptiTools Studio oder der OptiTools Mobile-APP auf einem Smartphone
- Onboard NFC (Near Field Communication) für schnelle Datenübertragung

## Fernbedienung



### Optipad

**OPT-3-OPPAD-IN**

Fernbedienungstastatur und TFT-Anzeige

### Optiport 2

**OPT-2-OPORT-IN**

Fernbedienungstastatur und LED-Anzeige

## RJ45 Zubehör



### Kabelsplitter

**OPT-J45SP-IN**

RS485 - 3-Wege-Datensplitter-Kabel RJ45

**OPT-J4505-IN** RJ45 kable 0.5m

**OPT-J4510-IN** RJ45 kable 1.0m

**OPT-J4530-IN** RJ45 kable 3.0m

**OPT-J455P-IN** RS485 - 3-Wege-Datensplitter-Kabel RJ45

## EtherNet Module



### EtherNet Module

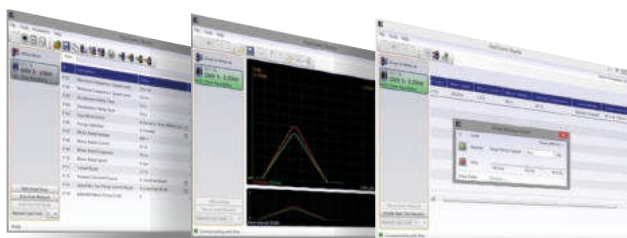
- ODVA kompatibler EtherNet/IP - Modbus Umsetzer
- Kompatibel mit allen Antriebsplattformen: P2, E3 & ECO
- Integrierter Netzwerkschalter: Vereinfachung der Netzwerkarchitektur
- Kompatibel mit RSLogix und CoDeSys - speicherprogrammierbaren Steuerungen (SPS)

## Externe EMV-Filter, Eingangsdrosseln und Ausgangsfilter sind verfügbar

siehe [www.invertekdrives.de](http://www.invertekdrives.de) für Details



## OptiTools Studio



### Antriebsinbetriebnahme und Parametersicherung

- Echtzeit-Parameterbearbeitung
- Antriebsnetzwerkcommunication
- Parameter Upload, Download und Speicherung
- Einfache Programmierung von SPS-Funktion
- Echtzeit-Scope-Funktion und Datenprotokollierung
- Echtzeit-Daten-Überwachung

### Kompatible mit:

Windows XP, Windows Vista, Windows 7, Windows 8, Windows 8.1 & Windows 10

# weltweit in Low-Power-Anwendungen bewährt



**Kühlkreislauf für Solarenergieforschung**  
**Solar Tech Lab, Italien**

**Kettenwachsentwicklung für das Team Sky cycling Team**  
**Muc-Off, England**

**Geschäftskritische Klimaautomatik für kommerziellen Gartenbau**  
**Hatziminas Flowers, Griechenland**

**Kaltwasserpumpensteuerung voraussichtlich werden AED 12.385 pro Jahr eingespart**  
**Al Jahili Fort, UAE**

**Effiziente Wasserzirkulation gibt eine Energieeinsparung von 60% pro Jahr**  
**Leisure World, Australien**

Palettenhandlung in **England**

Olivenöl Umfüllen in **Griechenland**

Saatgutaufbereitung in **Niederlande**

Pizzaherstellung in **Belgien**

Anfasen-Maschinen in **Italien**

Werkzeugmaschinen-OEM in **England**

Chemischer Rauchabzug in **Singapur**

Sägewerk Optimierung in **Großbritannien**

Präzisionspolieren in der **Schweiz**

siehe [www.inverterdrives.com/solutions](http://www.inverterdrives.com/solutions) für die vollständige Fallstudien



## Optidrive E3

### ✓ Anwendungen mit geringer Leistung

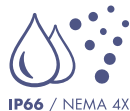
Geeignet für Anwendungen mit geringer Leistung, verbindet der Optidrive E3 innovative Technologie, Zuverlässigkeit, Robustheit und Benutzerfreundlichkeit in einer Reihe von kompakten IP20 und IP66-Gehäuse.

### ✓ Einfache Inbetriebnahme

14 Parameter für die Grundeinstellungen. Die Standardeinstellungen sind für die meisten Anwendungen ausreichend. Anschlussart wie bei Schützkontakte für eine einfache Verdrahtung.

### ✓ Optidrive E3 IP66

Geschützt von Umwelteinflüssen, können die IP66-Modelle direkt auf Ihrem Verarbeitungsgerät montiert werden.



### ✓ Spritzwassergeschützt

Mit einem wasserdichten ABS-Gehäuse versehen und einem korrosionsbeständigen Kühlkörper ist der Optidrive E3 IP66 ideal für Anwendungen die mit einem Hochdruckreiniger gereinigt werden.

### ✓ Onboard-Steuerung

Die IP66-Modelle sind mit optionalen praktischen Funktionen für die Drehzahlregelung, REV / OFF / FWD und Netztrennschalter ON / OFF, abschliessbar.

### ✓ Einphasige Motorsteuerung

Der Optidrive E3 für Einphasenmotoren liefert eine genaue Drehzahlregelung für Einphasen-Kondensatormotoren oder Spaltpolmotoren. Eine spezielle Boost-Phase gewährleistet, dass der Antrieb zunächst an den Rampen für die Motorspannung bis zur Nennspannung hochfährt unter Beibehaltung einer festen Startfrequenz, danach erfolgt die Verringerung der Frequenz und Spannung auf den gewünschten Betriebspunkt.



## Über Invertex Drives

- ✓ Vertrieb, Service und Anwendungsunterstützung in über 80 Ländern
- ✓ Erstklassige Produktion, Innovation und Trainingseinrichtungen am Hauptsitz Großbritannien
- ✓ Globale Montagezellen gesteuert über eine Cloud-basierte Herstellungsdatenbank
- ✓ ISO14001 Umwelt- und ISO 9001 Qualitätsmanagementsysteme



Ihr zertifizierter Service-, Vertriebs- und Systempartner:

**POPHOF Antriebstechnik**  
Senefelderstraße 3, 77933 Lahr  
Tel.: 07821 - 983 913, Fax: 07821 - 983 914  
info@pophof.de, www.pophof.de



**INVERTEK DRIVES LIMITED** UK Firmensitz

Offa's Dyke Business Park  
Welshpool, Powys, UK  
SY21 8JF

**Tel:** +44 (0)1938 556868  
**Fax:** +44 (0)1938 556869  
**Email:** sales@invertexdrives.com

[www.pophof.de](http://www.pophof.de)

